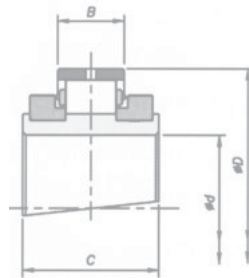
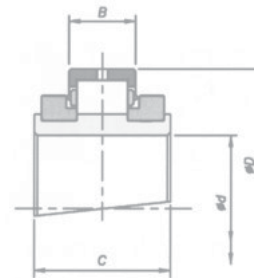


# ROULEMENTS ET BOITIERS SÉRIE LÉGÈRE

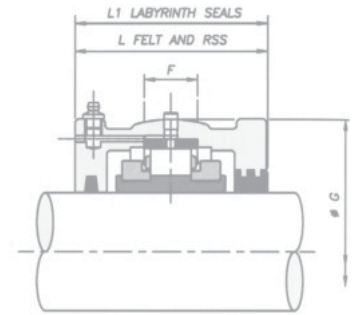
40 MM À 150 MM



Libre BX



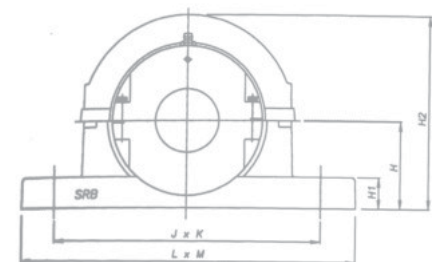
Fixe BR



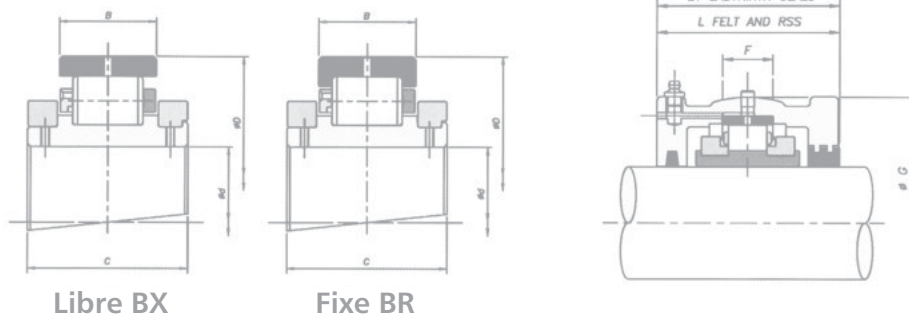
DIMENSIONS mm	REFERENCE Ajouter BR pour fixe Ajouter BX pour libre e.g. LSM35BR	Dynamic Cr KN	Static Cor	ROULEMENTS			BOITIER						
				Axial Ca	Max RPM	D	B	C	Ajouter HR pour fixe Ajouter HX pour libre e.g. LSM35HR	G	F	L	L1
35	LSM35	65	68	3,20	5400	84,14	23,80	55,00	LSM35	100,00	25	84	86
40	LSM40								LSM40				
45	LSM45	83	87	3,60	4630	98,42	25,40	60,00	LSM45	117,48	25	96	98
50	LSM50								LSM50				
55	LSM55	103	115	5,40	3940	114,30	27,00	60,00	LSM55	134,94	32	102	104
60	LSM60								LSM60				
65	LSM65								LSM65				
70	LSM70	138	161	7,60	3310	133,35	31,80	65,00	LSM70	157,16	38	112	114
75	LSM75								LSM75				
80	LSM80	187	231	12,40	2790	152,4	38,90	75,00	LSM80	177,80	50	134	136
85	LSM85								LSM85				
90	LSM90								LSM90				
100	LSM100	288	366	16,00	2340	174,62	45,30	85,00	LSM100	203,20	50	132	134
105	LSM105								LSM105				
110	LSM110	316	427	18,60	1970	203,20	46,90	90,00	LSM110	231,78	64	140	142
115	LSM115								LSM115				
120	LSM120	363	496	22,20	1740	222,25	54,00	95,00	LSM120	266,70	76	154	156
125	LSM125								LSM125				
130	LSM130								LSM130				
135	LSM135	422	585	25,80	1570	241,30	55,60	98,40	LSM135	279,40	76	166	168
140	LSM140								LSM140				
150	LSM150	459	664	29,40	1450	254,00	55,60	98,40	LSM150	295,28	82	172	174
155	LSM155								LSM155				
160A	LSM160A								LSM160A				

## SUPPORT SEMELLE SÉRIE LÉGÈRE

mm	Référence	SUPPORT					Trous
		H	H1	H2	JxK	LxM	
35	S01	60	22	138	180	228 x 60	2 x M12
40		45	25	158	214	270 x 60	2 x M16
50	S03	80	32	180	234	280 x 70	2 x M16
55		60	38	208	270	330 x 76	2 x M20
65	S04	95	44	252	320	380 x 90	2 x M24
70		75	52	272	354	420 x 102	2 x M24
75	S05	112	60	314	392	466 x 120	2 x M24
80		85	38	372	450 x 120	508 x 178	4 x M24
85	S06	125	40	405	482 x 120	588 x 178	4 x M24
90		100	40	415	496 x 120	558 x 178	4 x m24
100	S07	143	40	415	496 x 120	558 x 178	4 x m24
105		110	38	372	450 x 120	508 x 178	4 x M24
110	S08	162	40	405	482 x 120	588 x 178	4 x M24
115		120	40	405	482 x 120	588 x 178	4 x M24
120	S09	181	40	405	482 x 120	588 x 178	4 x M24
125		130	40	405	482 x 120	588 x 178	4 x M24
130	S10	181	40	415	496 x 120	558 x 178	4 x m24
135		140	40	415	496 x 120	558 x 178	4 x m24
140	S10	181	40	415	496 x 120	558 x 178	4 x m24
150		155	40	415	496 x 120	558 x 178	4 x m24
155	S10	181	40	415	496 x 120	558 x 178	4 x m24
160A		160A	40	415	496 x 120	558 x 178	4 x m24



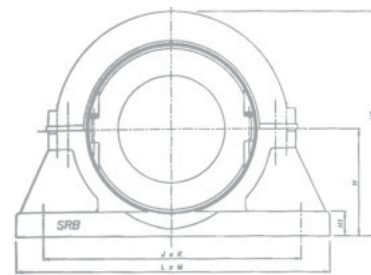
# 160 mm À 340 mm



DIMENSIONS mm	REFERENCE Ajouter BR pour fixe Ajouter BX pour libre e.g. LSM35BR	Dynamic Cr KN	Static Cor	ROULEMENTS			BOITIER						
				Axial Ca	Max RPM	D	B	C	Ajouter HR pour fixe Ajouter HX pour libre e.g. LSM35HR	G	F	L	L1
160	LSM160	583	792	33,00	1320	273,05	60,30	109,00	LSM160	311,15	76	172	192
170A	LSM170A								LSM170A				
170	LSM170	524	828	36,40	1220	285,75	55,50	109,00	LSM170	323,85	70	172	200
175	LSM175								LSM175				
180	LSM180	614	990	41,00	1070	311,15	60,30	109,00	LSM180	358,78	86	172	200
190	LSM190								LSM190				
200	LSM200	708	1168	49,00	930	342,90	63,50	115,00	LSM200	387,35	82	178	216
220	LSM220								LSM220				
230	LSM230	744	1289	57,80	820	374,65	66,70	122,00	LSM230	419,10	90	188	222
240	LSM240								LSM240				
250	LSM250	848	1502	66,80	730	406,40	69,00	128,00	LSM250	454,00	95	204	232
260	LSM260								LSM260				
270	LSM270	929	1665	78,20	650	438,15	74,60	143,00	LSM270	489,00	98	216	248
280	LSM280								LSM280				
300	LSM300	920	1674	89	590	463,55	74,60	136,00	LSM300	520,70	95	260	-
305	LSM305								LSM305				
320	LSM320	1022	1965	99,60	540	488,95	74,60	136,00	LSM320	546,10	98	260	-
330	LSM330								LSM330				
340	LSM340								LSM340				
350	LSM350								LSM350				

## SUPPORT SEMELLE SÉRIE LÉGÈRE

mm	Référence	SUPPORT					
		H	H1	H2	JxK	LxM	Trous
160	S11	213	32	430	368 x 114	508 x 178	4 x M24
170A							
170	S12	235	35	470	388 x 128	534 x 190	4 x M24
175							
180	S13	248	38	495	422 x 140	572 x 204	4 x M24
190							
200	S14	270	40	540	460 x 140	636 x 216	4 x M30
220							
230	S15	292	44	585	502 x 140	686 x 228	4 x M30
240							
250	S16	311	48	620	534 x 140	724 x 228	4x M30
260							
270	S17	343	50	685	584 x 178	762 x 254	4 x M30
280							
300	S18	368	54	735	622 x 178	812 x 254	4 x M36
305							
320	S19	387	57	775	654 x 166	850 x 254	4 x M36
330							
340							
350							



1. PALIERS

2. ROULEMENTS

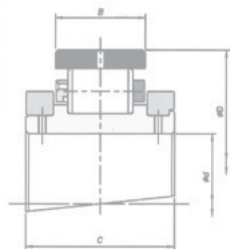
3. EMBOUTS A ROTULES

4. PRODUITS  
D'ACCOMPAGNEMENTS

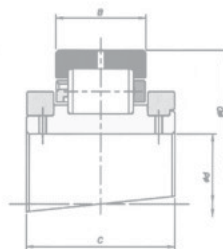
# ROULEMENTS ET BOITIERS

## SÉRIE LÉGÈRE

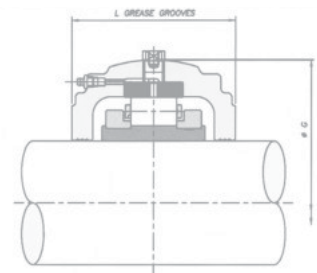
360 MM À 600 MM



Libre BX



Fixe BR



DIMENSIONS mm	REFERENCE Ajouter BR pour fixe Ajouter BX pour libre e.g. LSM35BR	Dynamic Cr KN	Static Cor	ROULEMENTS					BOITIER				
				Axial Ca	Max RPM	D	B	C	Ajouter HR pour fixe Ajouter HX pour libre e.g. LSM35HR	G	F	L	L1
360	LSM360	1224	2431	110,40	500	520,70	76,20	140,00	LSM360	571,50	98	260	-
380	LSM380								LSM380				
400	LSM400	1107	2266	115,60	460	546,10	76,20	140,00	LSM400	603,30	102	280	-
420	LSM420	1146	2418	121,00	430	571,50	76,20	140,00	LSM420	628,70	102	292	-
440	LSM440	1185	2469	127,20	410	596,90	76,20	140,00	LSM440	650,90	108	304	-
460	LSM460								LSM460				
480	LSM480	1348	2965	132,60	380	628,65	81,00	144,00	LSM480	682,60	108	304	-
500	LSM500	1392	3139	137,80	360	654,05	80,20	168,00	LSM500	717,60	114	304	-
530	LSM530	1431	3316	140,60	340	692,15	81,00	168,00	LSM530	755,70	114	330	-
560	LSM560	1472	3490	142,40	330	717,55	81,00	168,00	LSM560	781,10	114	336	-
580	LSM580	1616	3841	144,00	310	749,00	84,10	172,00	LSM580	816,00	120	342	-
600	LSM600	1660	4033	146,80	300	774,70	84,10	172,00	LSM600	841,40	120	342	-

## SUPPORT SEMELLE SÉRIE LÉGÈRE

mm	Référence	H	SUPPORT					Trous
			H1	H2	JxK	LxM		
360	S20	397	60	795	676 x 166	902 x 254	4 x M36	
380		67	865	724 x 166	940 x 254	4 x M36		
400	S21	432	67	865	724 x 166	940 x 254	4 x M36	
420	S22	445	67	890	756 x 166	966 x 254	4 x M36	
440	S23	464	70	925	788 x 190	1042 x 280	4 x M42	
460		73	965	816 x 188	1092 x 304	4 x M42		
480	S24	483	73	965	816 x 188	1092 x 304	4 x M42	
500	S25	489	76	980	844 x 216	1092 x 304	4 x M42	
530	S26	533	80	1065	904 x 206	1194 x 304	4 x M42	
560	S27	552	83	1110	936 x 206	1220 x 304	4 x M42	
580	S28	578	83	1156	1080 & 877 x 220	1372 x 304	8 x M36	
600	S29	597	90	1200	1118 & 908 x 200	1372 x 304	8 x M36	

